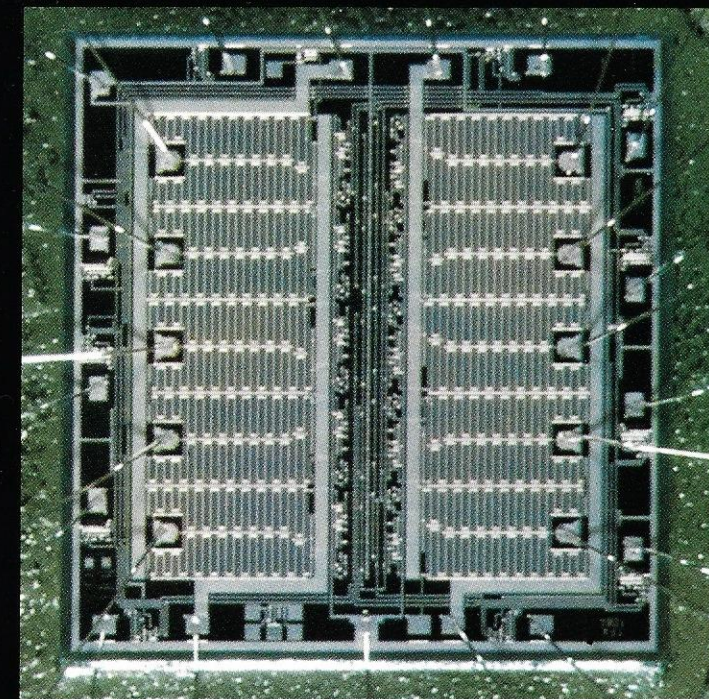




# TN-System 4030

## Raummultiplex



TELEFONBAU UND NORMALZEIT 6000 FRANKFURT AM MAIN 1

Hauptverwaltung Mainzer Landstraße 128-146 · Postfach 4432 · Telefon (06 11) 2 66-1

|                     |                             |                   |                    |                               |                   |
|---------------------|-----------------------------|-------------------|--------------------|-------------------------------|-------------------|
| 1000 BERLIN 61      | Anhalter Straße 1           | (0 30) 2 51 10 31 | 2000 HAMBURG 1     | Holzdamms 28-34               | (0 40) 28 82 - 1  |
| 4800 BIELEFELD 1    | Karolinenstraße 2           | (05 21) 3 05 - 1  | 3000 HANNOVER 71   | Bünteweg 2                    | (05 11) 51 05 - 1 |
| 2800 BREMEN 1       | Große Sortillienstraße 2-18 | (04 21) 50 98 - 1 | 5000 KÖLN 41       | Max-Wallraf-Straße 13         | (02 21) 49 00 - 1 |
| 4600 DORTMUND 1     | Heiliger Weg 78             | (02 31) 54 14 - 1 | 6800 MANNHEIM      | Kaiserring 2-6                | (06 21) 1 96 - 1  |
| 4000 DÜSSELDORF     | Grafenberger Allee 78-80    | (02 11) 68 82 - 1 | 8000 MÜNCHEN 22    | Herzog-Rudolf-Straße 4-6      | (0 89) 21 03 - 1  |
| 4300 ESSEN 1        | Christophstraße 18-20       | (02 01) 79 44 01  | 8500 NÜRNBERG 16   | Sulzbacher Straße 9           | (09 11) 53 94 - 1 |
| 6000 FRANKFURT/M. 1 | Mainzer Landstraße 222-230  | (06 11) 75 96 - 1 | 6600 SAARBRÜCKEN 6 | An der Christ-König-Kirche 10 | (06 81) 5 60 71   |
| 7800 FREIBURG       | Haslacher Straße 43         | (07 61) 4 98 - 1  | 7000 STUTTGART 1   | Räpplenstr. 17/19             | (07 11) 20 85 - 1 |

und in 270 weiteren Orten in der Bundesrepublik Deutschland sowie in mehr als 50 Ländern aller fünf Kontinente



TN stellt vor:

Eine neue  
Generation  
von Fernsprech-  
Nebenstellen-  
anlagen  
bis 100  
Teilnehmer

## TN-System 4030 Raummultiplex

VOLLELEKTRONISCH

PROZESSORGESTEUERT

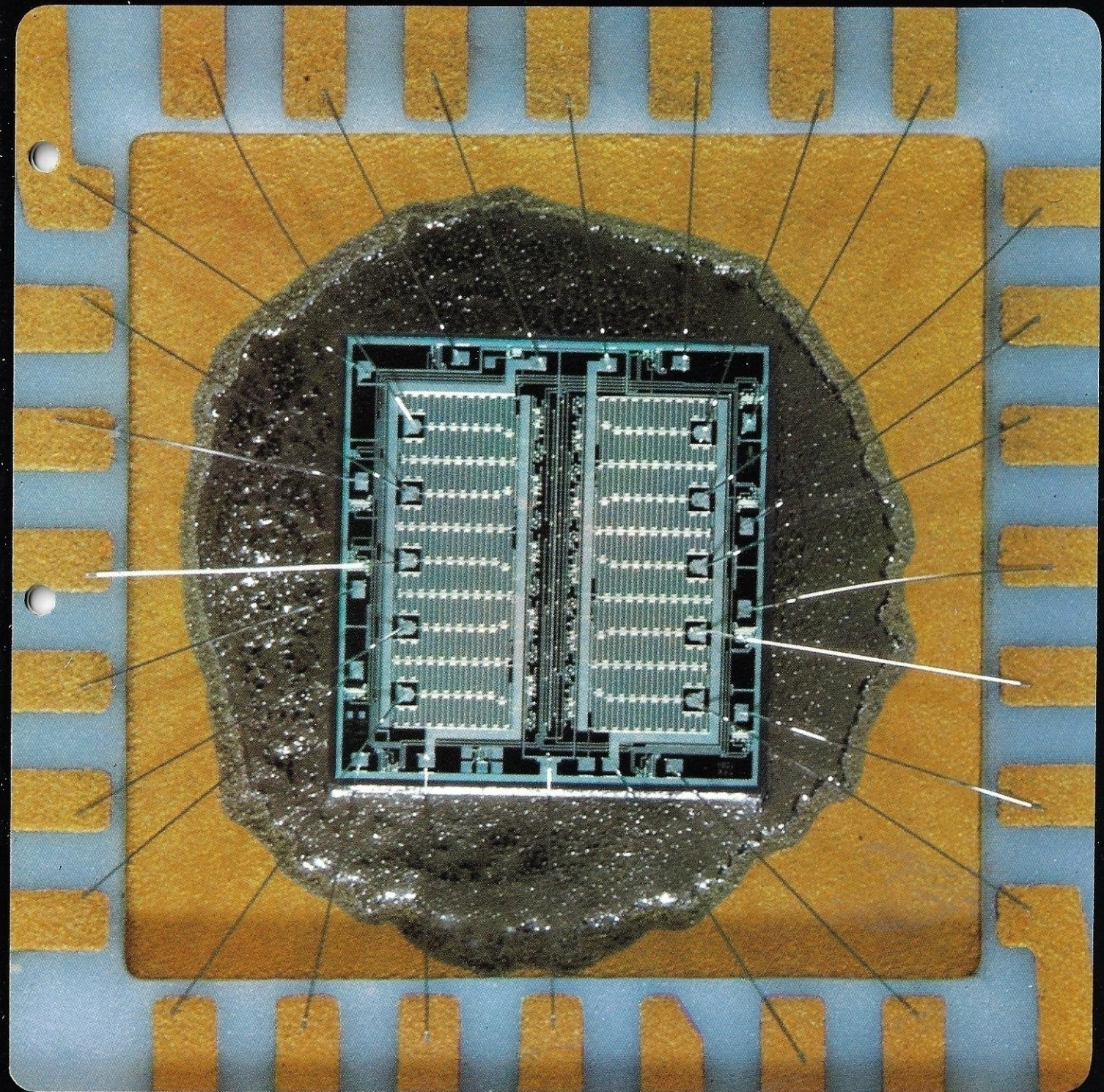
FREI PROGRAMMIERBAR

MODERNSTE  
TECHNOLOGIE

HOHE FUNKTIONS-  
SICHERHEIT

ANSCHLIESSBAR AN  
ALLE AMTSSYSTEME

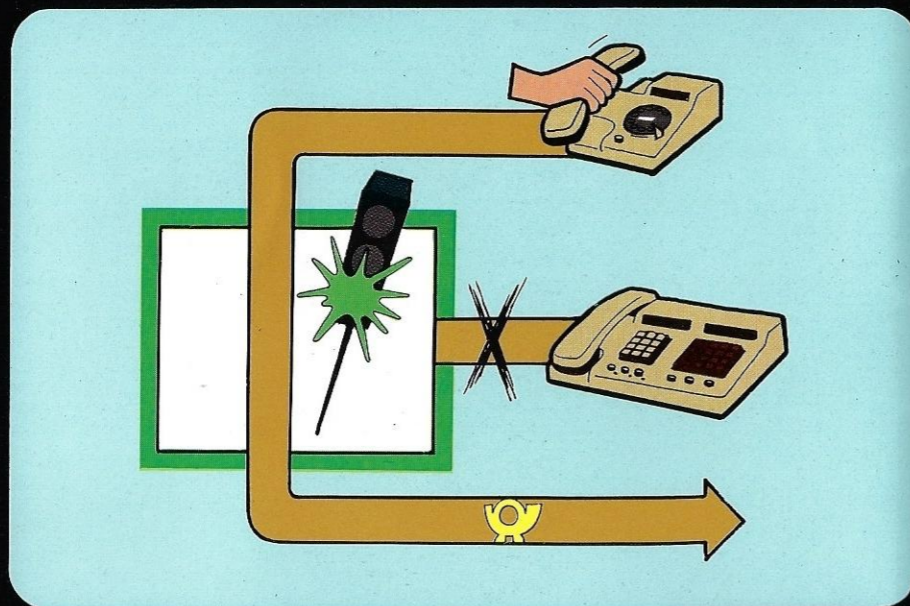
Das Konzept des TN-Systems 4030 Raummultiplex ist auf die besonderen Ansprüche seiner Benutzer zugeschnitten: Modularer Aufbau und modernste Technologie, geringer Raumbedarf der Vermittlungseinrichtung und einfache Installation. Die extrem leise Vermittlungseinrichtung kann in jedem Büroraum stehen. Das TN-System 4030 Raummultiplex hat den technologischen Vorsprung.



DIE TELEFONISTIN ENTLASTEN  
UND GEBÜHREN SPAREN –

## Selbstwahl

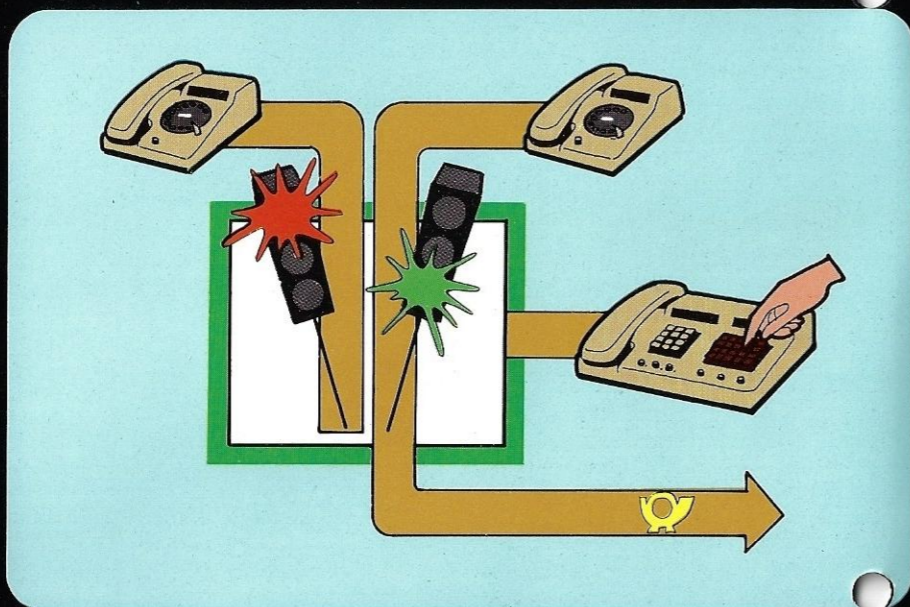
Die berechtigten Teilnehmer bauen ihre Verbindung selbst auf – kostensparend, weil sie nicht auf das Vermitteln warten müssen.



DER FILTER IHRER  
TELEFONGESPRÄCHE:

## Sperreinrichtungen

Sie selektieren feinabgestuft jene Ziele, die die Teilnehmer Ihrer Fernsprechanlage selbst wählen können, also im Geschäftsinteresse liegende Verbindungen, einschließlich der Notrufe 110 und 112. Unerwünschte Verbindungen, zum Beispiel auch zu den Sonderdiensten der Deutschen Bundespost, sind gesperrt. Kontrolliertes Fernsprechen spart Gebühren.

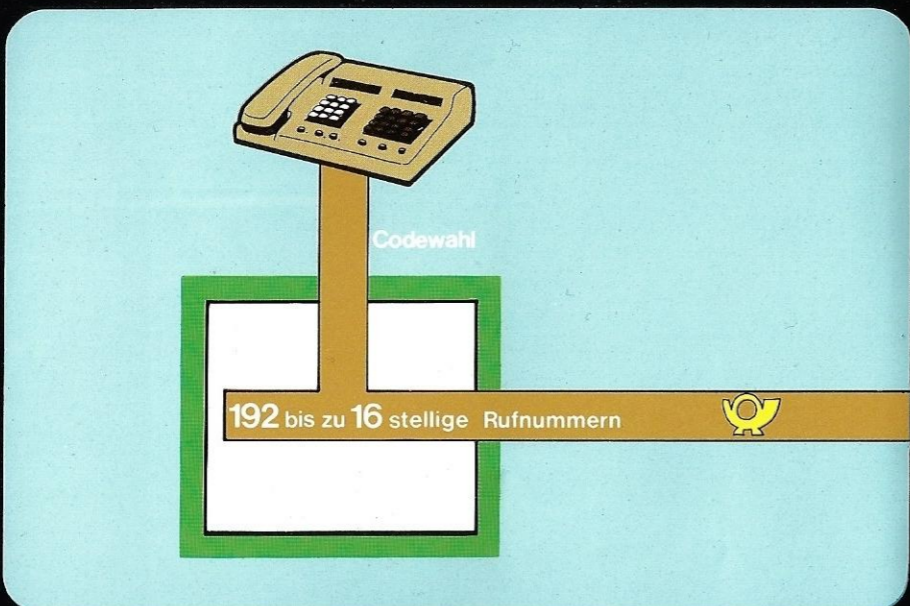


DAS CODEWORT FÜR WIRTSCHAFTLICHES TELEFONIEREN:

## Tenocode®

Der Kurzwahlprozessor Tenocode wählt automatisch, schnell und sicher das gewünschte Ziel. Tenocode hilft Gebühren sparen, da nur im Geschäftsinteresse liegende Ziele erreicht werden und Vermittlungszeiten entfallen.

Tenocode entlastet die Telefonistin und reduziert die Falschwahlen.



GESPRÄCHSGEBÜHREN  
ERFASSEN, VERTEILEN, SPAREN.

## Gebührenerfassung

IST DER SCHLÜSSEL  
ZUM KOSTENBEWUSSTEN  
TELEFONIEREN.

Ob Sie die Gesprächsgebühren von der Telefonistin am Abfrageapparat oder an zentraler Stelle automatisch erfassen lassen: Immer behalten Sie die Telefongebühren im Griff – ein sicherer Weg zum Senken Ihrer Fernsprechkosten.



JEDER ANRUF  
ERREICHT EIN ZIEL – durch

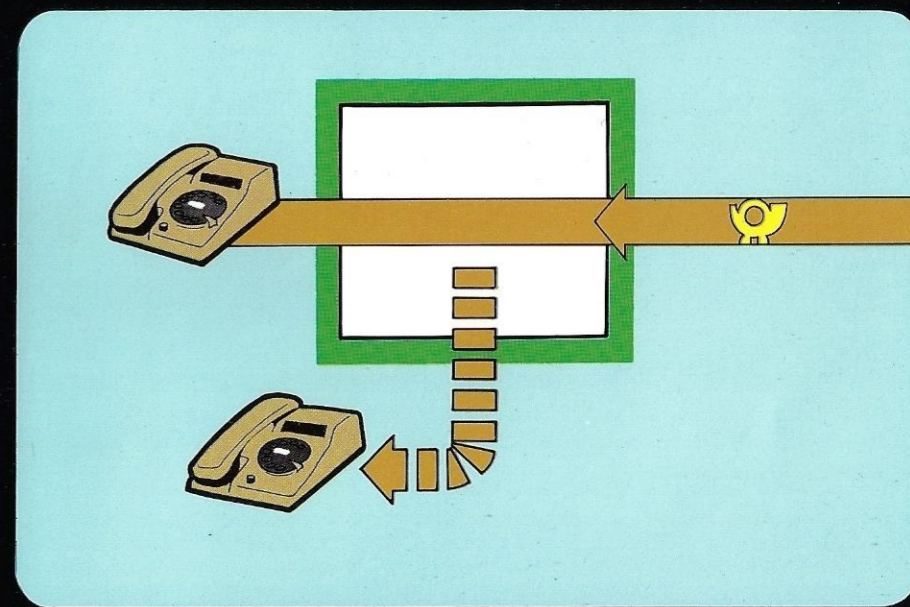
## Rufweitschaltung

oder durch

## Rufumschaltung

Ist ein Arbeitsplatz zeitweilig nicht besetzt, leitet die Rufweitschaltung nach einer gewissen Zeit den Anruf automatisch zu einer vorher bestimmten Sprechstelle. Oder der Anruf läßt sich mit der Rufumschaltung durch Wahl einer Kennziffer ohne Verzug zu einer anderen Sprechstelle umschalten.

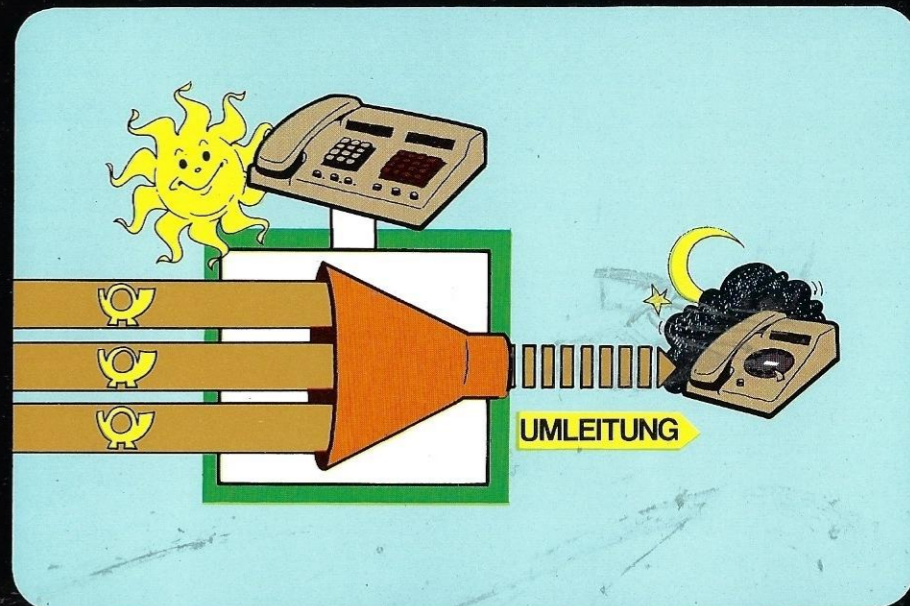
Erhöhen Sie Ihre Erreichbarkeit.



IMMER ERREICHBAR – durch

## Nachtschaltung

Sie bestimmen, zu welchen Sprechstellen nach Geschäftsschluß Amtsanrufe geschaltet werden sollen. Zum Beispiel abends zum Pförtner – am Wochenende zu Ihrer Wohnung. An einer Nachtstelle angenommene Amtsanrufe können auch weitervermittelt werden.



# Der Abfrageapparat

FÜR DIE FREUNDLICHE  
TELEFONISTIN

MASSTAB 1:1



- GZ — AK alphanumerisches Anzeigefeld
- 1 — 0 Zahlengeber
- D 1 — D 3 Direktrufteilnehmer
- A 1 — A 5 Zustandsanzeige für Amtsleitungen
- A 1 — A 5 Amtsanschlüsse
- H Hausgespräche
- BU Berechtigungsumschaltung
- RW Rufweiterleitung
- AS Amtssperrtaste
- E Erdtaste
- AB Abfrage halbamtberechtigter Apparate
- HA Haltetaste für Amtsgespräche
- F Freischaltung
- KE Kettengespräch
- AU Gesprächsaufschaltung
- GA Gebührenabfrage
- T Verbindungen trennen
- AE — NE Umschaltung zwischen internen und externen Verbindungen
- S Schlußtaste
- GZ Gebührenanzeige in Währungsbeträgen oder Einheiten
- G Gebührenzählen
- C Codewahl

# Elektronik gut verpackt

Das TN-System 4030 Raummultiplex ist vollelektronisch, mit einer mikroprogrammierten Prozessorsteuerung mit modernsten integrierten Schaltkreisen.

Die Sprechverbindungen werden in einem einstufigen Koppelfeld mit voller Erreichbarkeit durchgeschaltet, aufgebaut aus hochintegrierten MOS-Halbleiter-Koppelbausteinen. Alle Baugruppen sind auf steckbaren Leiterplatten angeordnet.

Für Ergänzungseinrichtungen ist genügend Platz vorhanden.

Der Korpus des Schrankes im Design neuzeitlicher Büroeinrichtungen ist umbragrau, die Verkleidungsbleche olivgelb und patinagrün. Sie entscheiden bei Montage selbst, welche Farbe dem Raum zugewendet wird.

# Bei uns stimmt auch der Service

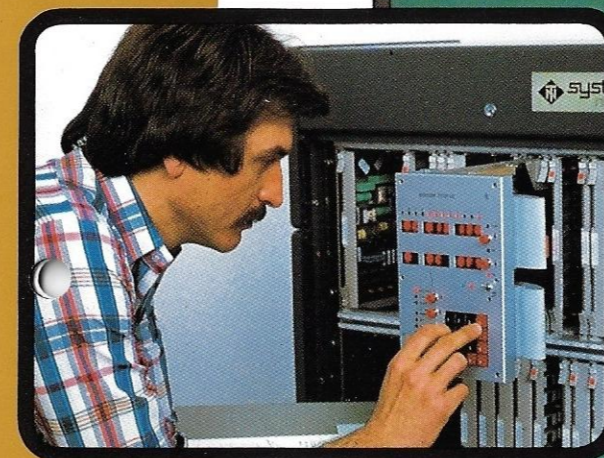
Nur wenn der Service stimmt, können Sie Ihr neues Kommunikationssystem auch immer optimal nutzen. Der TN-Service, mit mehr als 280 Servicestellen allein in der Bundesrepublik Deutschland, umfaßt sach- und kundengerechte Beratung und das Angebot von Lösungen.

Nach der Installation Ihres Kommunikationssystems sorgt der TN-Service für Wartung und Pflege.

Das Servicegerät erleichtert die Arbeit des Servicetechnikers.

Übrigens: zum TN-Service-Paket gehört auch das Angebot zur Versicherung Ihres Kommunikationssystems bei der Versicherung für Schwachstromanlagen:

Der Elektra Versicherungs-AG.



# Terminals



1



2



3



4



5



6



7

- 1 Fernsprech-Tischapparat T 4  
mit Nummernschalter, sandbeige
- 2 Fernsprech-Tischapparat T 4  
mit Nummernschalter, Analoguhr und Besetztanzeige, hellrotorange
- 3 Reihenanlage TR 4 1/5  
mit Tastenwahl MFV
- 4 Fernsprech-Tischapparat T 4  
mit Tastenwahl MFV und Sperrschloß, farngrün
- 5 Chefapparat TC 4  
mit Tastenwahl MFV, Schnellruf, Digitaluhr und Sperrschloß
- 6 Reihenanlage TR 4 4/10  
mit Nummernschalter, Gebührenzählern und Sperrschloß
- 7 Chefapparat TF 4  
mit Tastenwahl MFV und Freisprecheinrichtung  
und Tastenmodul TZ 4 mit Schnellruf und Digitaluhr



## Baustufen:

II B/C

2 bis 3 Amtsleitungen  
15 bis 25 Nebenstellen  
2 bis 3 Innen-  
verbindungswege

II D

3 bis 5 Amtsleitungen  
25 Nebenstellen  
3 bis 4 Innen-  
verbindungswege

II E

3 bis 5 Amtsleitungen  
30 bis 50 Nebenstellen  
4 bis 6 Innen-  
verbindungswege