



PRODUKTINFORMATION

PI - 34.90

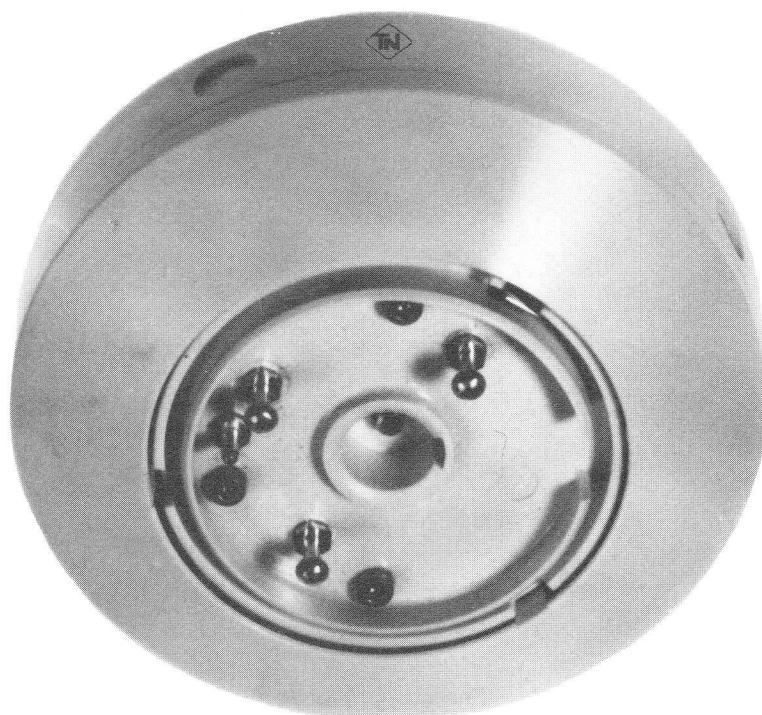
Ausgabe: 1

Stand : März 1988

Gefahrenmeldesysteme

DETEKTORSOCKEL BD10.5/10.6

mit integriertem Brandkriteriensender BKS



Herausgeber:

TELENORMA

Geschäftsbereich Sicherheitssysteme

Erstellt von:

Abteilung Preisbildung und Dokumentation

I N H A L T S V E R Z E I C H N I S

Ziffer		Seite
1.	SYSTEMBESCHREIBUNG	2
1.1	ALLGEMEINES	2
1.2	LEISTUNGSMERKMALE	2
1.3	KONSTRUKTIVER AUFBAU	3
1.4	MONTAGEHINWEISE	4
2.	TECHNISCHE BESCHREIBUNG	4
2.1	ALLGEMEINES	4
2.2	DARSTELLUNG	5
3.	BESTELLUMFANG	6
4.	ANSCHALTUNG	7

1. SYSTEMBESCHREIBUNG**1.1 ALLGEMEINES**

Der Detektorsockel BD 10. 5 /10. 6 mit integriertem Brand-Kriterien-Sender BKS ermöglicht es, neben der Meldererkennung im Alarmfall zusätzliche Meldekriterien wie -

- Störung
- Melder verschmutzt
- Meldererkennung gestört
- Melder entfernt

zur Zentrale zu Übertragen, vorausgesetzt der vorgesehene Brandmelder ist hierfür eingerichtet.

1.2 LEISTUNGSMERKMALE

Der Detektorsockel BD 10. 5 /10. 6 ist bereits mit einem Brand-Kriterien-Sender BKS ausgerüstet, so daß beim Betrieb an der Brandmeldezentrale BZ 1012 in der Version "Brandkriterientechnik BKT" der BKS-Baustein nicht zusätzlich verdrahtet werden muß.

Der Sockel BD 10. 6 ist mit einer Verriegelung zur Entnahmesicherung ausgerüstet.

Die Anschlußklemmen des Sockels entsprechen denen der Standardsockel BD 10. 3 und BD 10. 4, so daß alle Detektoren der BD-Reihe angeschlossen werden können.

- BD 101 M/D
- BD 102 J/O

Darüber hinaus ist der Sockel vorbereitet, ein zusätzliches Meldersignal (z. B. Verschmutzung) vom Melder über den BKS-Baustein an die Zentrale zu Übertragen. Hierzu ist eine weitere Anschlußklemme in der Mitte des Sockels vorgesehen.

1. 3 KONSTRUKTIVER AUFBAU

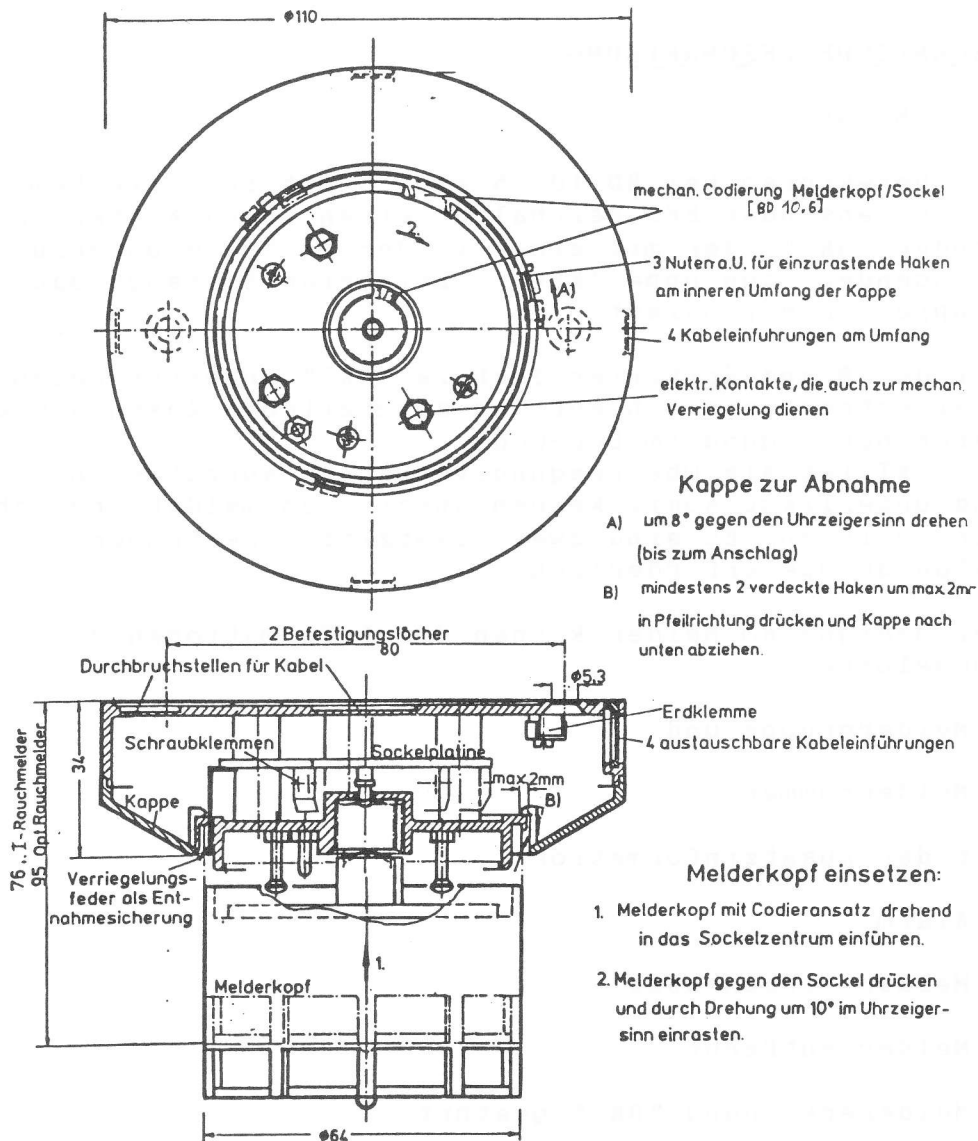
1. 3. 1 Detektorsocket BD 10. 5/10. 6

Der Detektorsocket BD 10. 5/6 mit integriertem Brand-Kriterien-Sender BKS besteht aus einem Gehäuse aus hochwertigem, schlagfesten Kunststoff.

Im Inneren des Socketgehäuses ist die Platine des "BKS" untergebracht.

Der Socket BD 10. 6 ist mit einer Verriegelung zur Entnahmesicherung ausgerüstet.

1. 3. 2 Darstellung des Sockels



Kappe zur Abnahme

- A) um 8° gegen den Uhrzeigersinn drehen (bis zum Anschlag)
- B) mindestens 2 verdeckte Haken um max. 2mm in Pfeilrichtung drücken und Kappe nach unten abziehen.

Melderkopf einsetzen:

1. Melderkopf mit Codieransatz drehend in das Socketzentrum einführen.
2. Melderkopf gegen den Socket drücken und durch Drehung um 10° im Uhrzeigersinn einrasten.

1. 4 MONTAGEHINWEISE**1. 4. 1** Abnahme der Sockelkappe

- o kurz gegen den Uhrzeigersinn bis zum Anschlag drehen
- o mindestens 2 verdeckte Haken ein wenig eindrücken und Kappe nach unten abziehen.

1. 4. 2 Melderkopf einsetzen

- o Melderkopf mit Codieransatz drehend in das Sockelzentrum einführen.
- o Melderkopf gegen den Sockel drücken und durch Drehung um ca 10° im Uhrzeigersinn einrasten.

2. TECHNISCHE BESCHREIBUNG**2. 1** ALLGEMEINES

Der Detektorsockel BD 10. 5 /10. 6 mit integriertem Brandkriteriensender BKS beinhaltet einen Brand-Kriterien-Sender "BKS", der mit einer in der Zentrale unterzubringenden Baugruppe "KEB" = Kriterien-Empfangs-Baugruppe korrespondiert.

Bei der Brand-Kriterien-Technik "BKT" arbeitet neben der Gleichstromlinie a-b auf den zusätzlichen Adern d-e eine Datenübertragung im BCD-Code.

Die BKT ist als Übertragungsverfahren aufzufassen und unterliegt somit keinen speziellen meldetechnischen Vorschriften. Es sind zwei zusätzliche Leitungen je Meldergruppe erforderlich.

Bei geeignetem Melder können die Informationen der ausgelösten

- Meldergruppe und
- Meldernummer

mit der Zusatzinformation

- Alarm
- Melder verschmutzt
- Melder entfernt
- Meldererkennung "BKS" gestört

an der Zentrale numerisch angezeigt werden. (7-Segm. -Anz.)

TELENORMA

Geschäftsbereich
Sicherheitssysteme

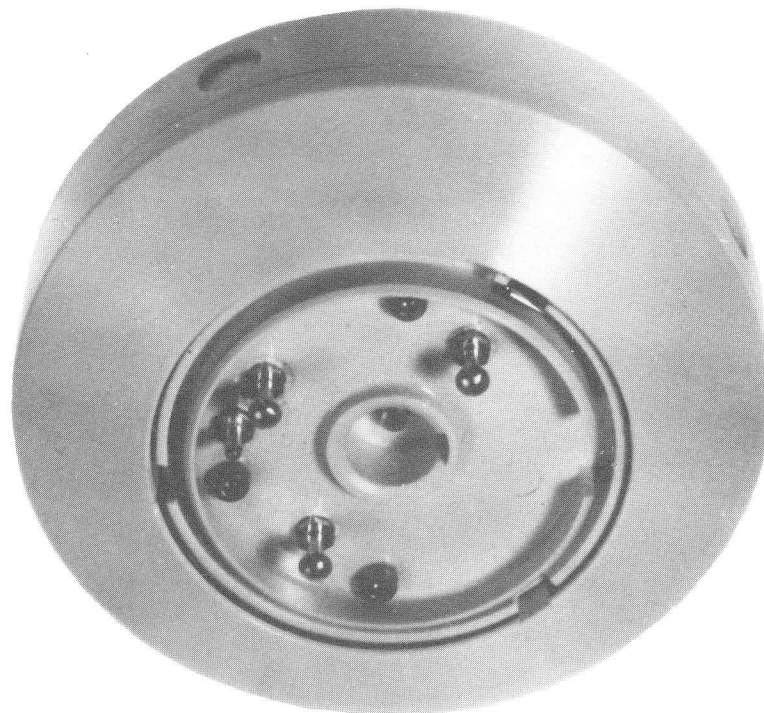
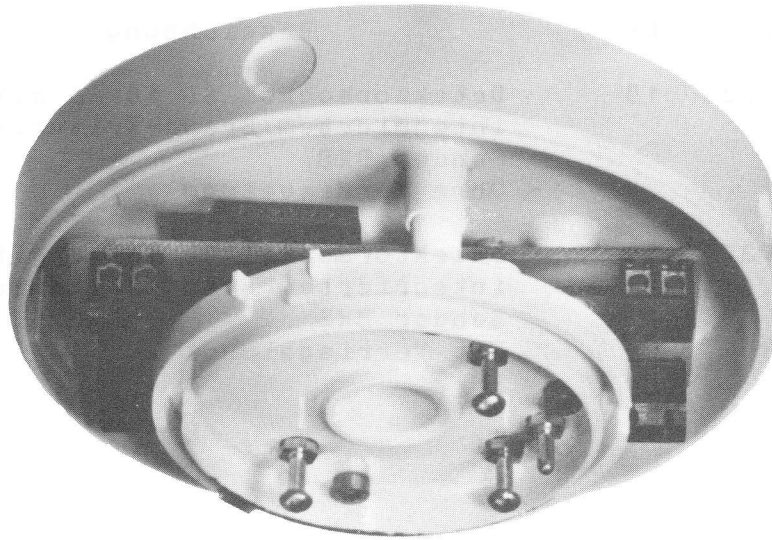
Verantw.: GS-V 155

DETEKTORSOCKEL
BD 10. 5 /10. 6
mit integriertem
Brandkriteriensender BKS

PI - 34.90

Ausg. : 1
Stand : März 88
Seite : 5+

2.2 DARSTELLUNG



TELENORMAGeschäftsbereich
Sicherheitssysteme

Verantw.: GS-V 155

DETEKTORSOCKEL
BD 10. 5 /10. 6
mit integriertem
Brandkriteriensender BKS

PI - 34.90

Ausg. : 1
Stand : März 88
Seite : 6+3. BESTELLUMFANG3.1. GRUNDAUSBAU

Pos.	Sachnummer	LE*	Bezeichnung
02	27.9933.0738	10	Detektorsockel BD 10. 5 mit integriertem Brand-Kriterien-Sender BKS. Ohne Verriegelung.
01	27.9933.0737	10	Detektorsockel BD 10. 6 mit integriertem Brand-Kriterien-Sender BKS. Mit Verriegelung.

*LE = Liefereinheit

4. ANSCHALTUNG

