

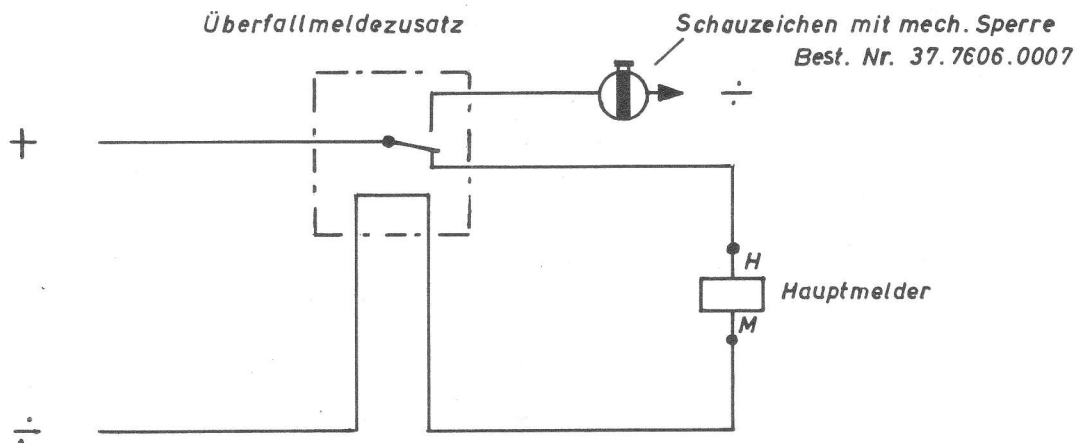


Überfallmeldezusatz in
Verbindung mit NR-Blockschloss

P/850-1
Blatt 7
Ausg. 3
1.9.1968

Der Überfallmeldezusatz, Best. Nr. C 8/19-1 wurde entwickelt, um am Blockschloss einen Alarm auch unter Bedrohung auslösen zu können. Das Schloss wird ähnlich wie die Blockschlosslampe unten am Blockschloss montiert. Um einen Alarm auszulösen, kann rechts und links mit einem Schlüssel geschlossen werden. Der Auslösekontakt wird wie ein Überfallmelder in die Auslöseleitung oder in die Linie einer NR-Zentrale mit eingeschleift. Das Schlüsselloch des Überfallmeldezusatzes ist auf jeden Fall zur Kennung mit einer Schlüssellochabdeckung zu versehen. Die Schlüssellochabdeckung wird mit dem Überfallmeldezusatz mitgeliefert.

Die Alarmauslösung vom Überfallmeldezusatz wird durch ein Schauzeichen mit mechanischer Sperre, welches im Batterieschrank eingebaut wird, angezeigt. Das Schauzeichen ist extra zu bestellen.

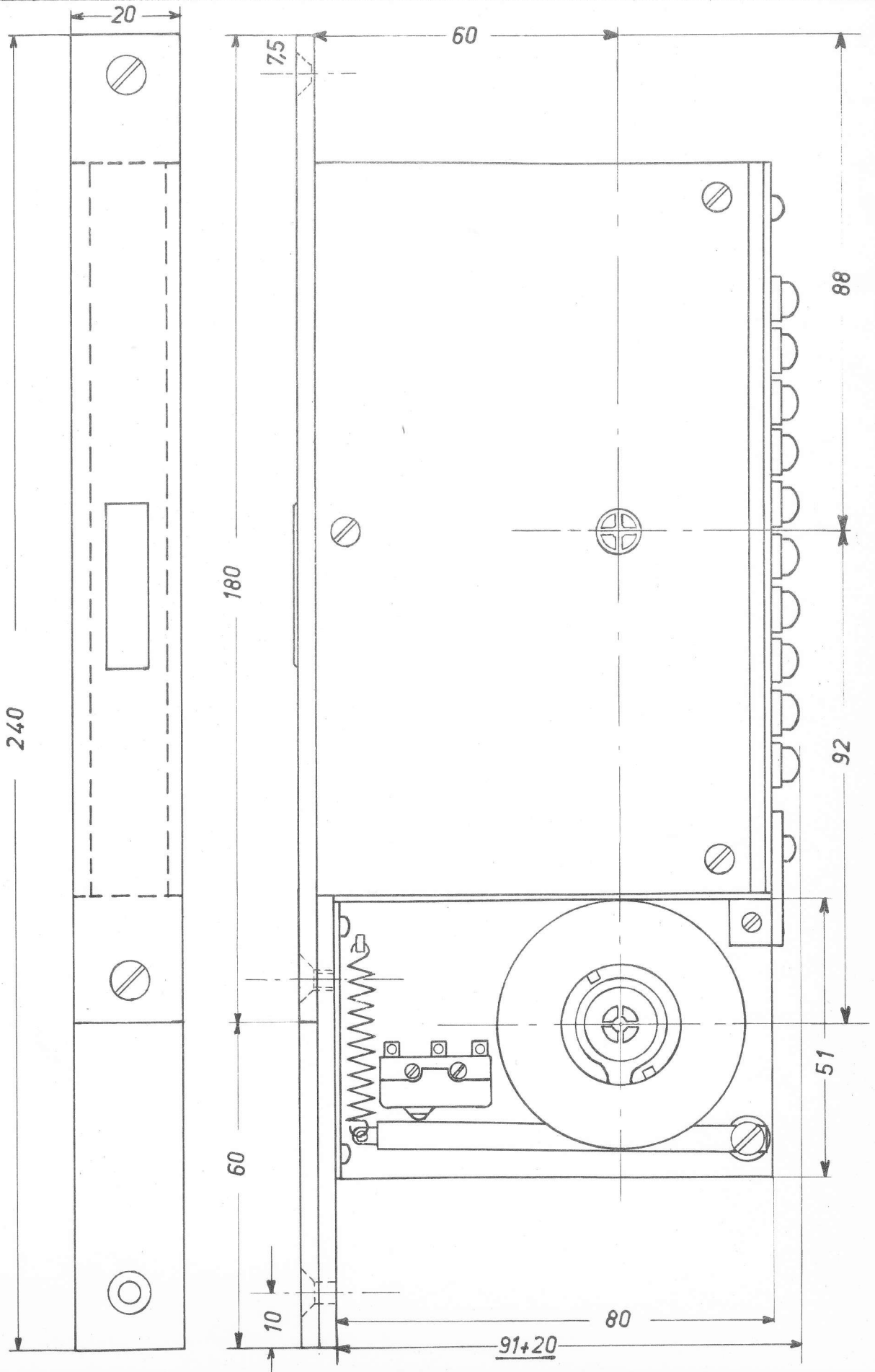


Eine Darstellung, wie der Überfallmeldezusatz in eine Linie der NR-Nebenmelderzentrale eingeschaltet wird, ist auf Blatt P/850-1, Blatt 13 aufgeführt.



Überfallmeldeschloß
in Verbindung mit Blockschloß
Best. Nr. C8/29

P/850 - 1
Blatt 8
Ausg. 1 1.5.1965



Diese Unterlage darf ohne unsere vorherige Zustimmung weder vervielfältigt, veröffentlicht werden, Zuwiderhandlungen sind strafbar und verpflichten zu Schadensersatz. Alle Rechte auch für den Fall der Patenterteilung oder GM-Eintragung vorbehalten.



Zahlenkombinationsschloss
mit Überfall - Meldekontakt

P/850-1
Blatt 9
Ausg. 1
1.11.1966

Bestell-Nr. 395639.0001 (Schaltung: S5a-267/39 II).

Anwendung:

Bei Bedrohung oder Gefahr soll die bedienende Person eine Alarm- oder Notrufmeldung abgeben können.

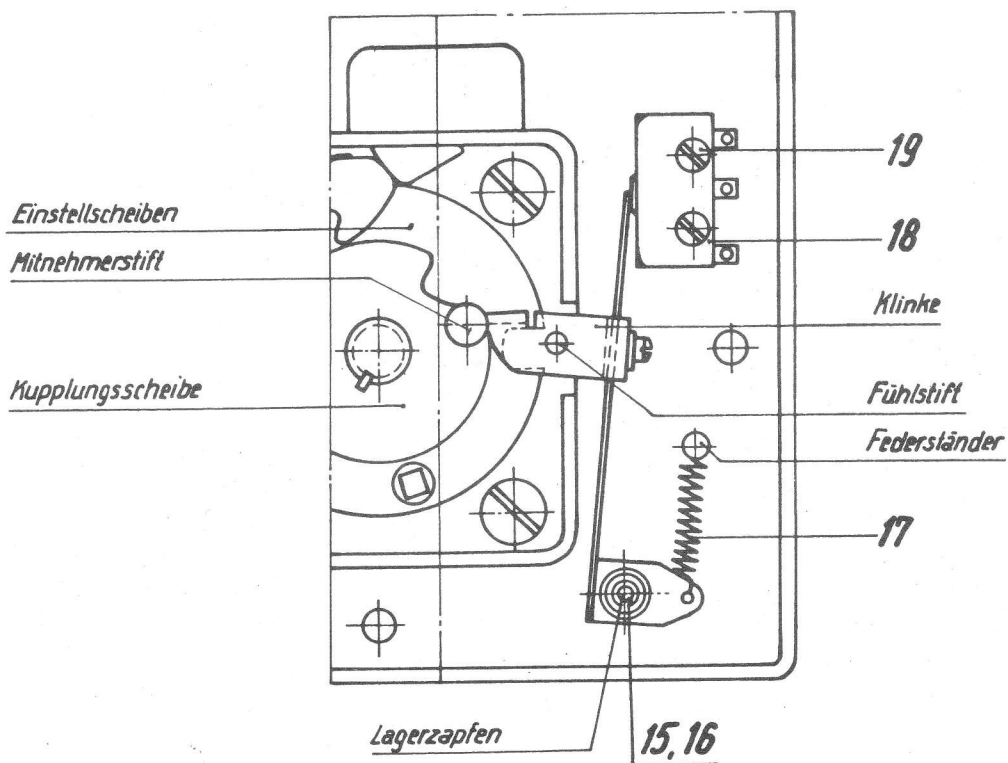
Montageanweisung:

Mikroschalter lfd.Nr. 18 mit den Linsenschrauben lfd.Nr. 19 auf die im Schlosskasten vorhandene Gewindeplatte schrauben. Hebel lfd.Nr. 15 auf den Lagerzapfen stecken und die Sicherungsscheibe lfd.Nr. 16 in den am Lagerzapfen angebrachten Einstich stecken. Zugfeder lfd. Nr. 17 zwischen dem Federständer und der Bohrung des Hebels einhängen.

Bauteile: Die nachstehenden Teile gelangen in einem Kunststoffbeutel verpackt zum Versand:

Stückliste:

Stück	Teil-Nr.	Benennung	lfd. Nr.
1	39.5643.0001	Hebel vollst.	15
1	1,9 DIN 6799	Sicherungsscheibe	16
1	37.7013	Zugfeder	17
1	37.4797.0002	Mikroschalter	18
2	AM2x10 DIN85-4D	Linsenschraube	19



Einstellung:

Beim Aufliegen des Fühlstiftes auf dem Umfang der Einstellscheiben und der Klinke auf dem Umfang der Kupplungsscheibe muss die Blattfeder des Hebels lfd.Nr. 15 den Mikroschalter betätigen.



Zahlenkombinationsschloss
mit Überfall - Meldekontakt

P/850-1
Blatt 10
Ausg. 1
1.11.1966

Bedienungsanweisung:

Zur Auslösung eines Alarmes die jeweils gültigen Geheimzahlen auf die Marke 0 der Knopfgarnitur einstellen. Nach durchgeführter Einstellung die Zahlenscheibe der Knopfgarnitur bis zum Anschlag nach links drehen. Das Schloss öffnet nicht, gibt aber eine Alarmmeldung ab. Der Auslösekontakt wird in die Auslöseleitung wie ein Überfallmelder eingeschleift (a und b Leitung durchführen). Über die Arbeitsseite des Überfallkontaktes wird ein Schauzeichen mit mech. Sperrung Bestell Nr. 37.7607.000² gebracht. Dieses Schauzeichen wird, um die Alarmgabe einwandfrei festzulegen, in der Zentrale oder den Batterieschrank eingebaut.

